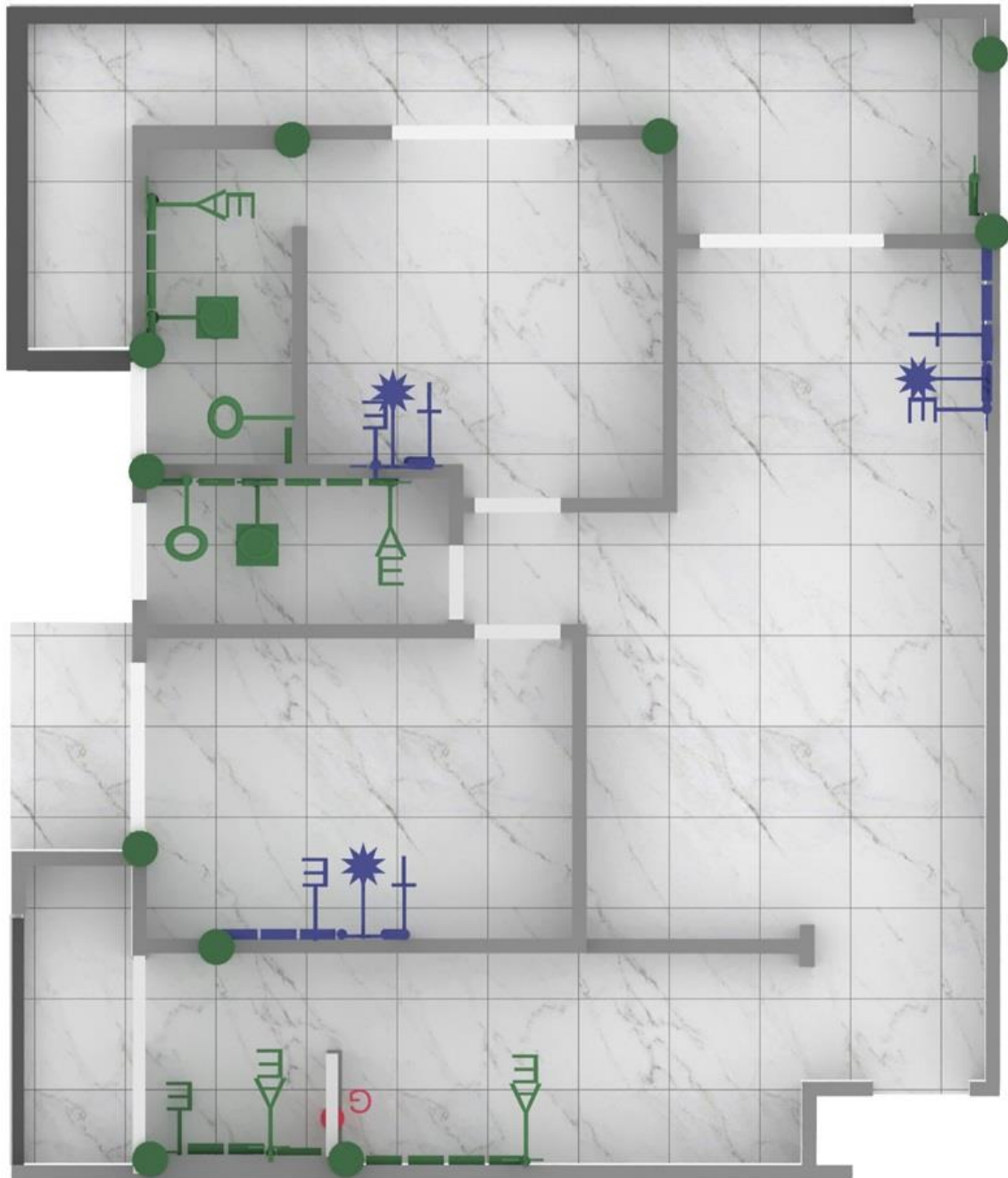


### APARTAMENTOS FINAL 3

Planta Hidráulica, ar-condicionado e águas pluviais – vista superior

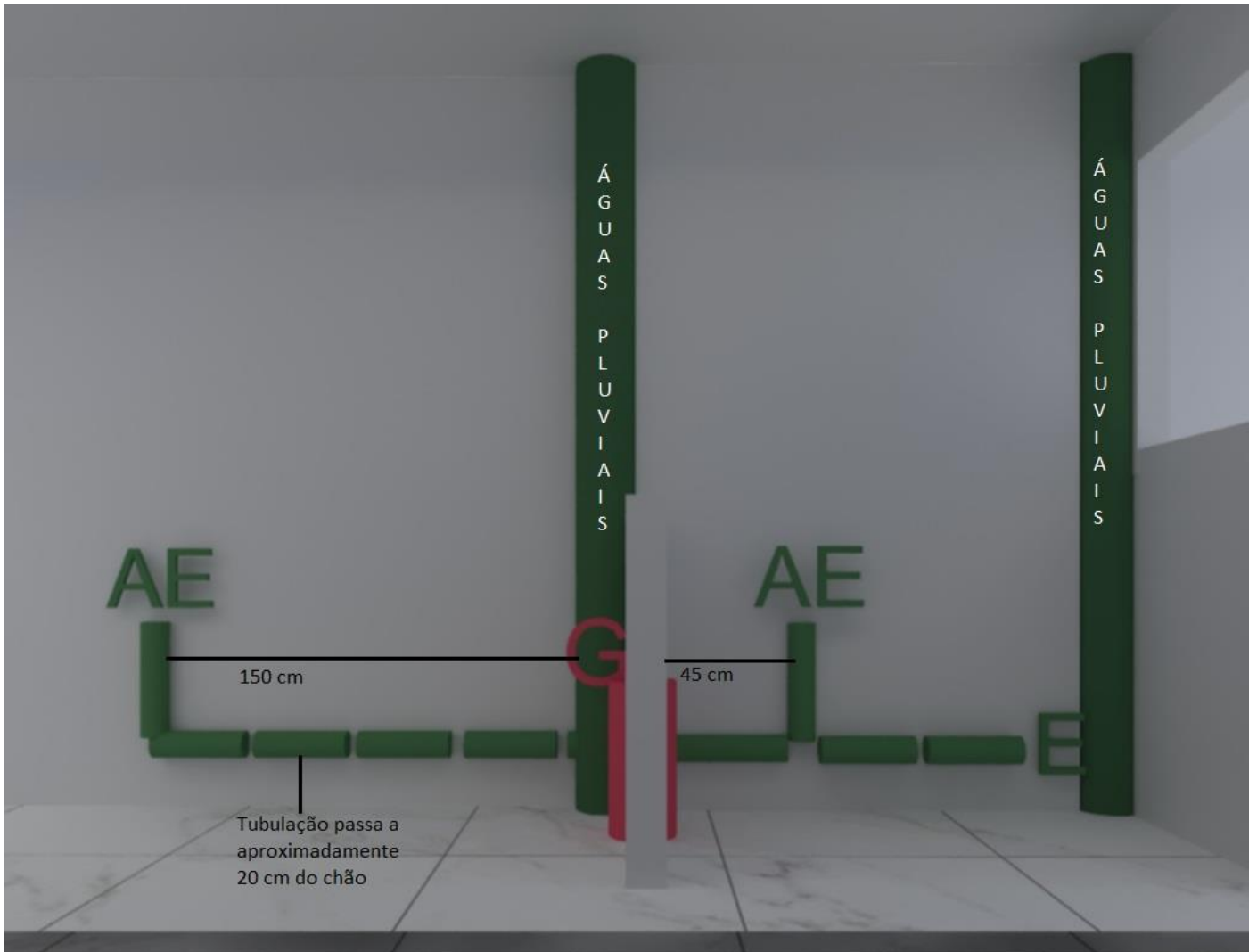


T – Tubulação do ar-condicionado  
E – Esgoto do ar-condicionado  
★ - Evaporadora  
-----Encanamento

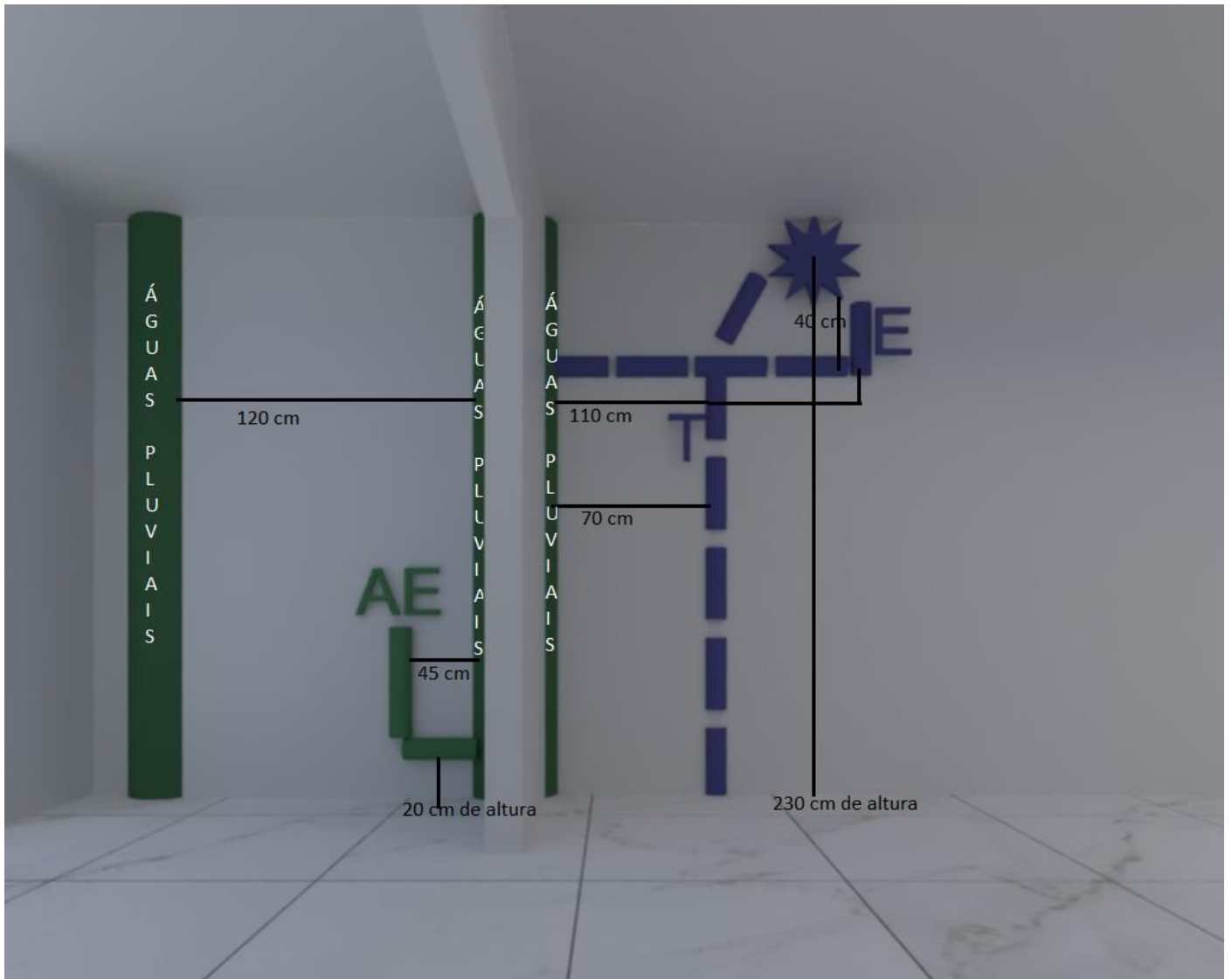
A – Água  
E – Esgoto comum  
● - Águas Pluviais

○ - chuveiro  
■ - sanitário  
G - gás

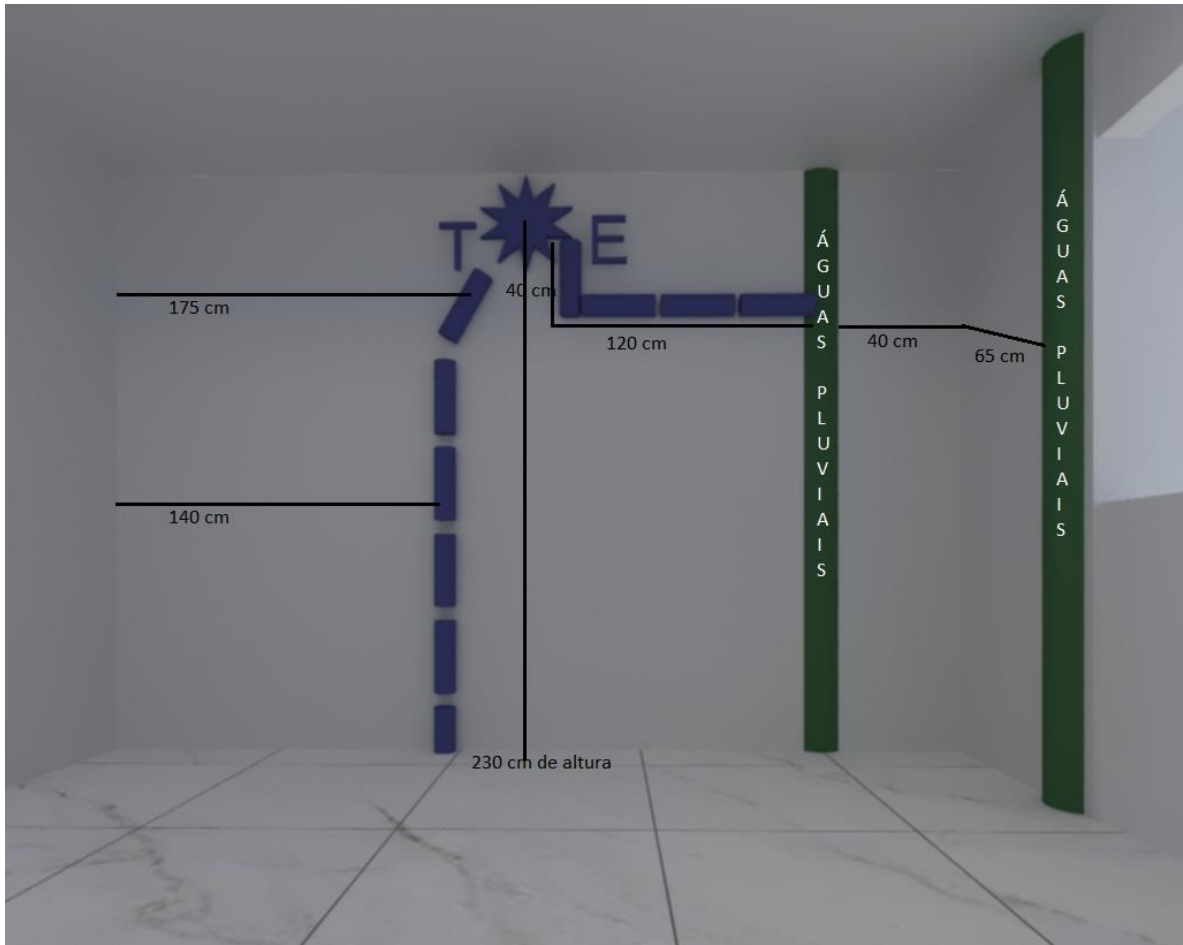
Vista frontal: cozinha e área de serviço



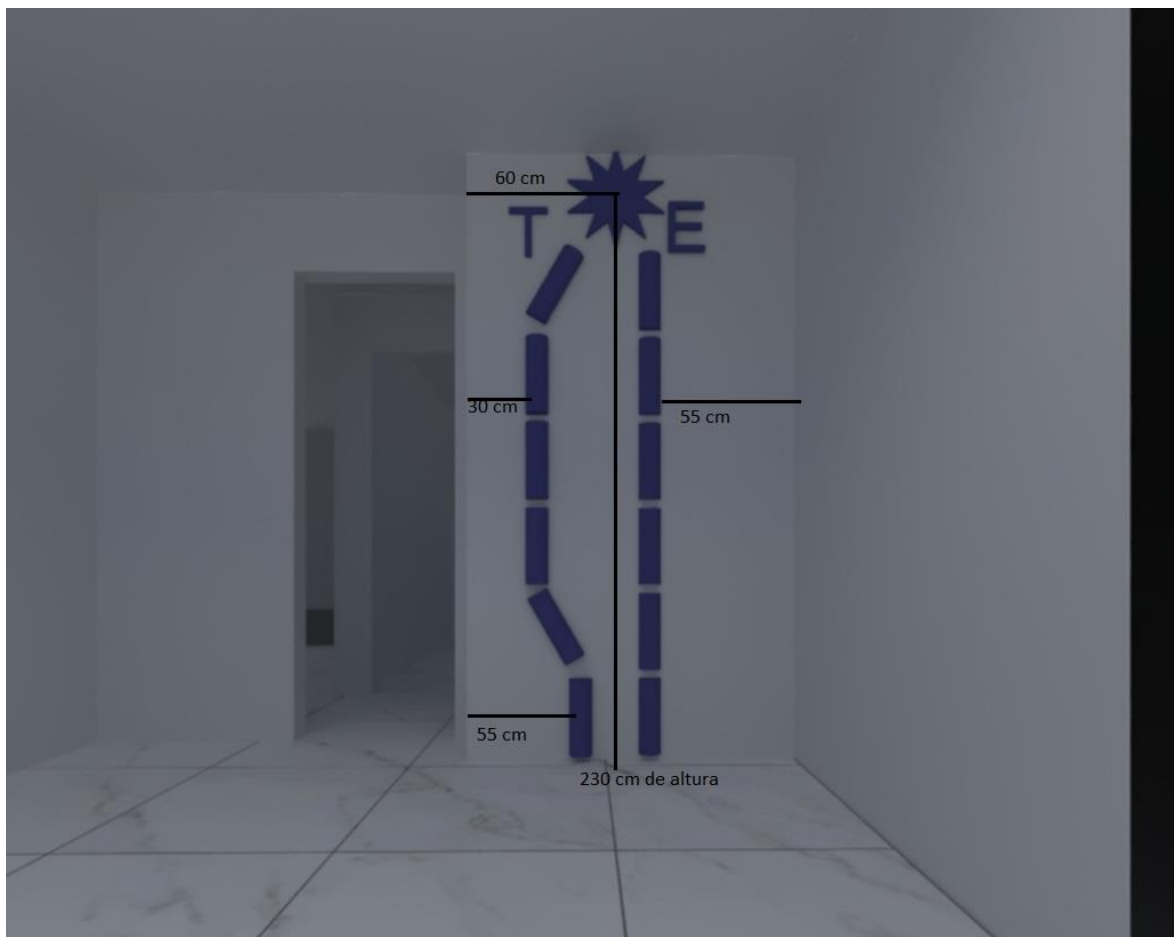
Vista frontal: sala e varanda gourmet



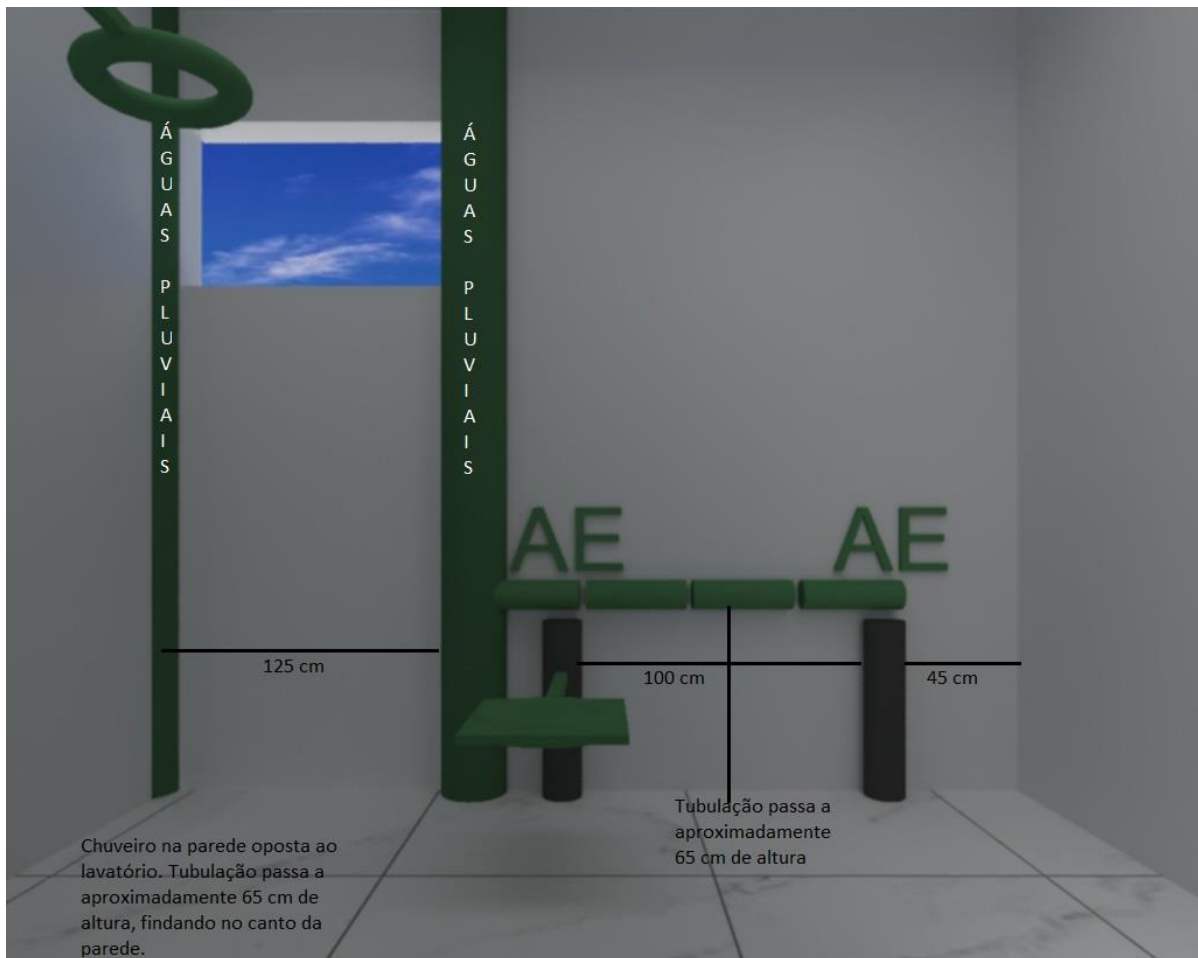
Vista frontal: dormitório



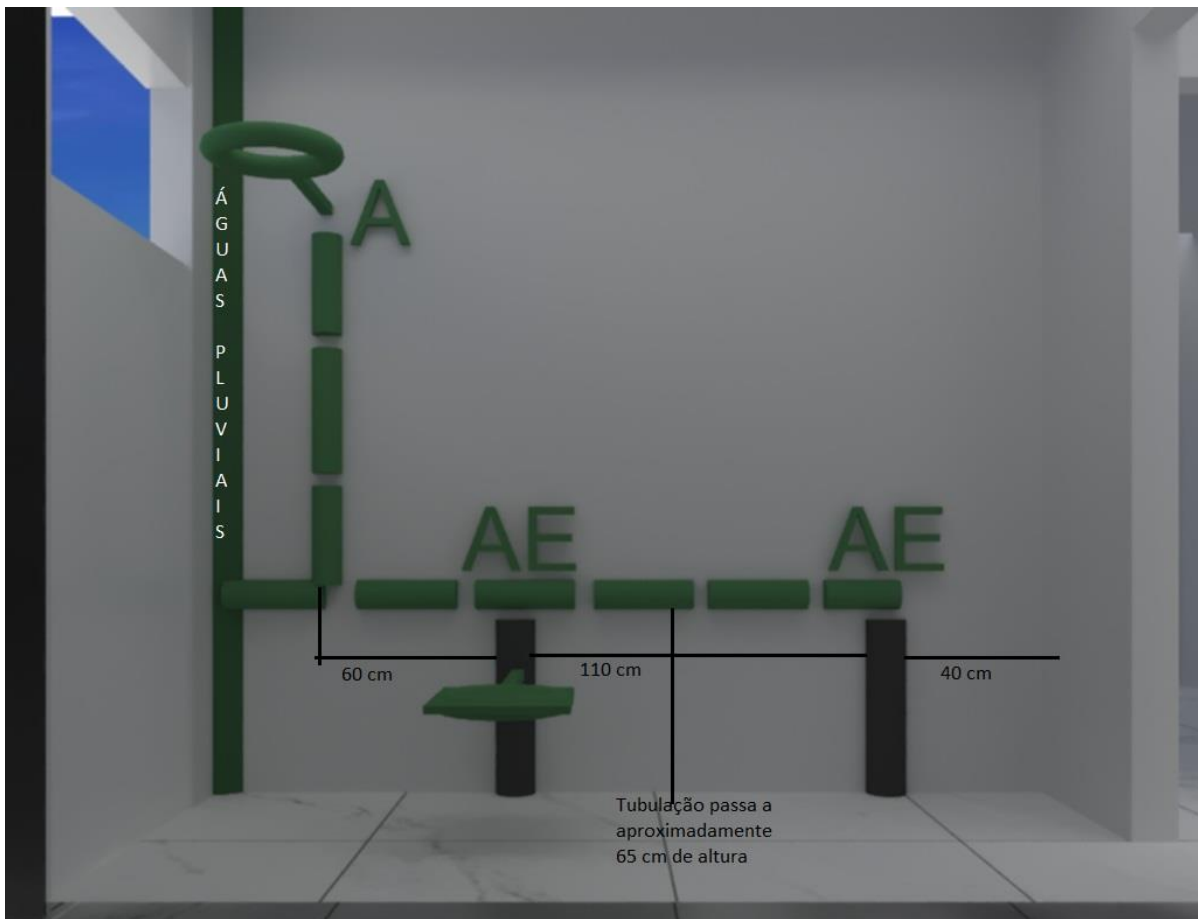
Vista frontal: suíte



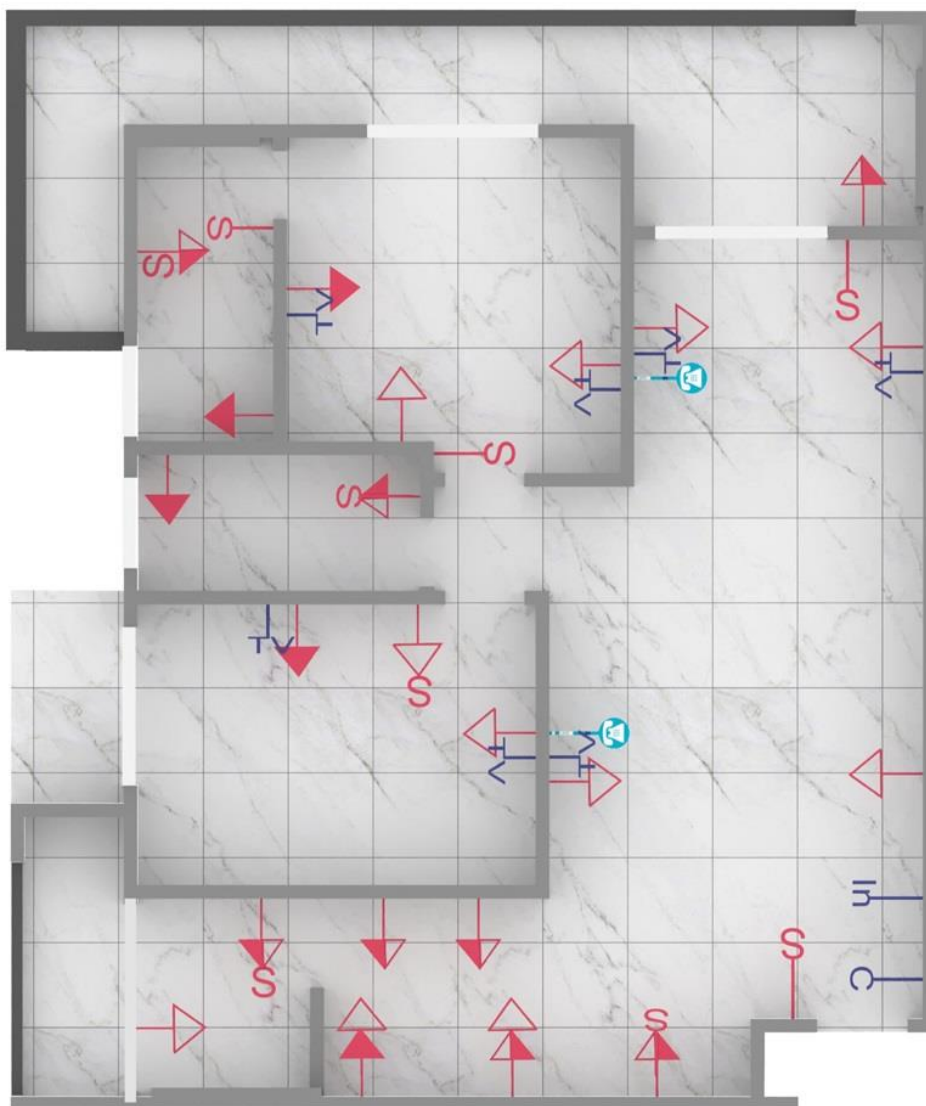
Vista frontal: WC suíte



Vista frontal: WC social



## Planta elétrica: vista superior



S – Interruptor

▲ Tomada alta (180 cm)

TV – Ponto de TV

△ Tomada baixa (30 cm)

▲ Tomada média (115 cm)

In – Interfone

☎ Telefone

C – campainha

## Atenção!!!!

- ✓ A tubulação de ÁGUAS PLUVIAIS segue do teto ao chão. Sempre, ao fazer uma furação, deixar uma margem de segurança de, no mínimo, 20 cm, evitando acidentes.
- ✓ Os encanamentos de água e esgoto seguem na horizontal, nas alturas estipuladas nas plantas de vista frontal e na vertical, de acordo com os pontos expostos nos apartamentos. Deixar uma margem de segurança de, no mínimo, 15 cm pois podem ocorrer pequenas diferenças entre as unidades.
- ✓ O registro geral (água) de cada apartamento encontra-se no hall social do andar.
- ✓ Os conduítes elétricos seguem verticalmente na direção dos pontos estipulados. Evite curto-circuito deixando uma margem de segurança ao fixar quadros e móveis.
- ✓ O local para fixação da evaporadora do ar-condicionado não está exposto por ser de uso opcional. Siga as medidas estipuladas nas plantas de vista frontal e conte sempre com mão de obra especializada para fazer a instalação.
- ✓ Não permita que os montadores dos móveis façam a furação sem analisar estas plantas. Evite transtornos!!!

